

明 倫 寮

スケジュール

起床	6:00
朝礼	6:10~ 6:20
清掃	6:20~ 6:40
朝食	6:40~ 7:20
登校	7:20~ 7:45
入浴	16:30~19:30
帰寮	17:30 <small>※部活動生は 18:45</small>
夕食	18:00~19:25
夜の読書	19:45~19:55
臨時点呼	19:55~20:00
学習	20:00~21:30
最終点呼	21:40~
消灯	22:00



渡邊 樺蓮

寮費 **15,000**円/月 (令和4年度)
(食事はビュッフェ形式です。)



黒木 恵大

3年間の寮生活で、規則正しい生活を送り、人間として大きく成長することができます。寮行事やお楽しみ会などで先輩・後輩の交流を深め、卒業後も生涯の友となると思います。

寮生活では、学年・学科関係なく仲間との絆が深められ、困った時は、心強い先輩や仲間たちが助けてくれるので、とても頼りになります。寮ならではの行事などもあり、とても楽しいです。

寮の行事



歓迎コンサート



お楽しみ会ミニバレー

Q 寮に入らず、自宅からの通学はできますか？

A 園芸科学科・畜産科学科に在籍する生徒は、全員が3年間の寮生活を送ります。食品科学科・フードビジネス科に在籍する生徒の中で希望者は入寮することができます。

Q 月に何回家に帰ることができますか？

A 月に1回の帰省日があり、自宅に帰ります。それ以外の週末は本人の申し出により帰省できます。

部活動

部活動

- 陸上
- バレーボール
- 弓道
- 野球
- バasketボール
- 水泳
- サッカー
- ソフトテニス
- テニス
- バドミントン
- 卓球
- ウエイトリフティング
- 吹奏楽
- 肉用牛研究部
- 養豚研究部
- 酪農研究部

同好会

- 生活文化
- ラグビー
- 放送
- ボランティア



野球部



弓道部



テニス部



水泳部

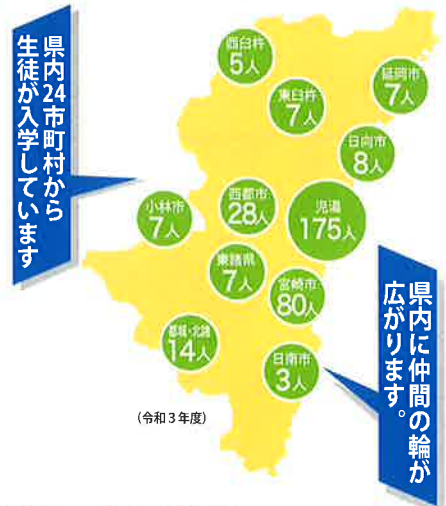


バドミントン部



ウエイトリフティング部

令和4年度より全国から生徒募集！



文部科学省指定 農業経営者育成高等学校 宮崎県立高鍋農業高等学校

〒884-0006 宮崎県児湯郡高鍋町大字上江 1339-2
TEL.0983-23-0002 FAX.0983-23-5542
明倫寮 TEL.0983-23-0149
E-mail takano-info@miyazaki-c.ed.jp
http://www.takanabe-ah.ed.jp/

